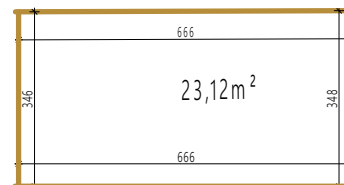
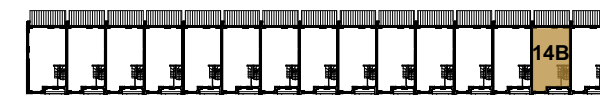
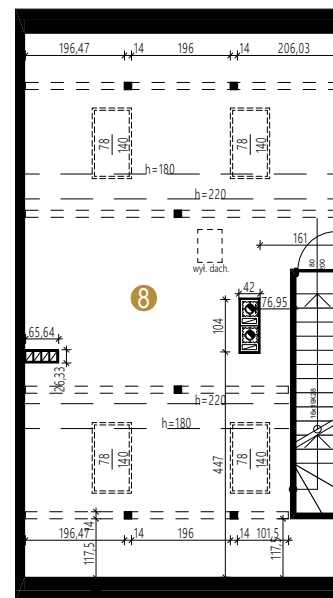
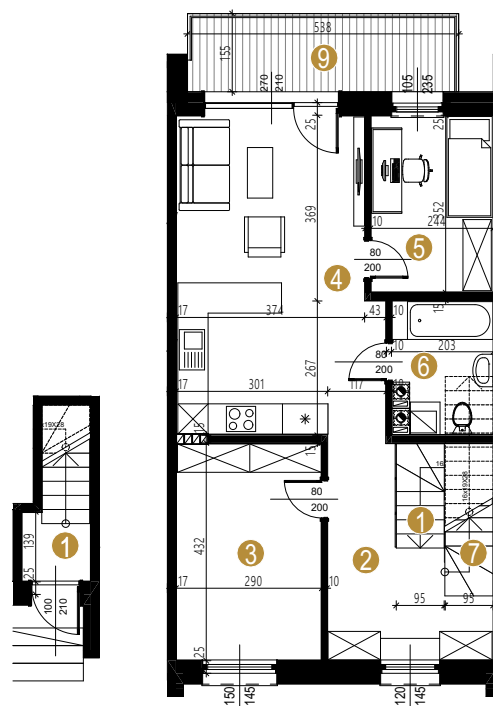




14B piętro: 1
pokoi: 3
metraż: 132,68m²



Powierzchnia		132,68m ²
1.	Wiatrołap+komunikacja	5,90
2.	Hol	9,38
3.	Garderoba	12,27
4.	Salon+jadalnia	24,81
5.	Pokój	4,94
6.	Łazienka	8,44
7.	Komunikacja	4,33
8.	Strych	62,61
łącznie		132,68 m ²
9.	Balkon	8,34m ²
Ogródek		23,12m ²



Przedsiónek

Piętro

Strych

Niniejsza karta katalogowa została opracowana na podstawie projektu budowlanego, nie stanowi ona wiernego odwzorowania powstałego lokalu mieszkanego. Karty mają jedynie służyć wskazaniu położenia projektowanych pomieszczeń lokalu. Powierzchnię lokalu obliczono w stanie wykończonym. Przedstawiona aranżacja pomieszczeń nie jest wiążąca, lecz ma znaczenie dla lokalizacji przebiegu instalacji. Prezentowane wizualizacje służą wyłącznie do celów prezentacyjnych i nie stanowią oferty w rozumieniu kodeksu cywilnego. Podczas realizacji niektóre elementy mogą ulec zmianie. Do powierzchni ogródka została wliczona powierzchnia tarasu.

Tel. 690939344

665428866

E-mail: biuro@rzeszowskie-nieruchomosci.pl

Strona: www.rzeszowskie-nieruchomosci.pl